

日 歯 発 第 5 2 0 号
令 和 2 年 8 月 4 日
(医療管理・情報管理課扱い)
(日本歯科総合研究機構扱い)

都道府県歯科医師会会長 各位

公益社団法人 日本歯科医師会
会 長 堀 憲 郎
日本歯科総合研究機構
機構長 堀 憲 郎
(公 印 省 略)

新型コロナウイルス感染症対応下での歯科医業経営状況等
アンケート調査報告書 2020 年 3～5 月診療分（概要版）の
送付について

平素より本会会務及び日本歯科総合研究機構事業にご理解とご協力を賜り厚く御礼申し上げます。

先般は、新型コロナウイルス感染症対応に迫られる中、標記調査にご協力を賜り誠に有難うございました。このたび別添のとおり 2020 年 3～5 月診療分について報告書（概要版）を取りまとめましたので、ご報告申し上げます。

本調査結果は、新型コロナウイルス感染症が歯科医業経営に与える影響とその現状を示す資料として活用させていただきます。

また、本会会員向けホームページ（医療管理・税務及び日本歯科総合研究機構内にそれぞれ同様のもの）にも近日中に掲載いたします。

なお、本調査は今後も継続して実施する予定です。ご多忙を極める折、恐縮に存じますが、よろしくご協力のほどお願い申し上げます。

（添付資料）

○新型コロナウイルス感染症対応下での歯科医業経営状況等アンケート調査
報告書 2020 年 3～5 月診療分（概要版）

2020 年 7 月 16 日

新型コロナウイルス感染症対応下での
歯科医業経営状況等アンケート調査報告書
2020 年 3～5 月診療分
(概要版)

～歯科医業経営状況等アンケート調査について～

【調査目的】

新型コロナウイルス感染症により緊急事態宣言が出されたことによる歯科医療機関の医療経営面等の基礎資料を得ること。

【調査対象】

各都道府県歯科医師会へ依頼

- ・北海道、千葉県、埼玉県、東京都、神奈川県、愛知県、大阪府、福岡県（50 名以上）
- ・上記以外の府県 20 名以上

【調査方法】

調査票を都道府県歯科医師会へメールで送付し、無記名のうえ FAX か E メールでの回答を得た。

【調査実施時期】

令和 2 年 6 月 18 日～6 月 26 日まで

【回収数および有効回答数】

回収数 746 件

有効回答数 743 件

【調査主体及び分析主体】

公益社団法人 日本歯科医師会 事業部 医療管理・情報管理課

公益社団法人 日本歯科医師会 日本歯科総合研究機構

【結果の概要】 令和 2 年 5 月診療分結果

- ・総件数では ▲22.1%、総実日数では ▲20.8%
総点数では ▲14.0% 4 月よりもマイナスが大きい。
- ・感染者の多い都道府県はそうでない都道府県と比較しても有意に総件数・総点数の減少率が高い。
- ・外来患者数全体で前年同期と比較すると約 9 割が減少したと回答した。

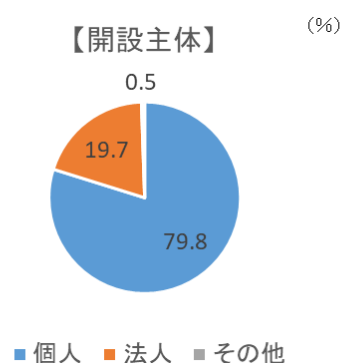
【調査結果】(n = 743)

各都道府県の回答件数

北海道	35	東京都	41	滋賀県	8	香川県	2
青森県	5	神奈川県	21	京都府	12	愛媛県	12
岩手県	19	新潟県	42	大阪府	33	高知県	9
宮城県	2	富山県	24	兵庫県	13	福岡県	34
秋田県	7	石川県	14	奈良県	16	佐賀県	16
山形県	10	福井県	2	和歌山県	22	長崎県	16
福島県	12	山梨県	4	鳥取県	0	熊本県	5
茨城県	8	長野県	24	島根県	15	大分県	20
栃木県	3	岐阜県	13	岡山県	5	宮崎県	10
群馬県	23	静岡県	7	広島県	17	鹿児島県	18
埼玉県	24	愛知県	58	山口県	15	沖縄県	6
千葉県	23	三重県	11	徳島県	5	不明	2
						合計	743

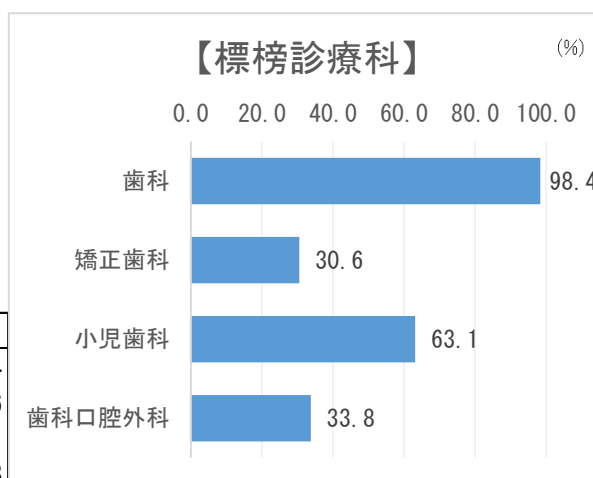
1) 開設主体

	件数	割合(%)
個人	593	79.8
法人	146	19.7
その他	4	0.5
合計	743	100



2) 標榜診療科

	件数	割合(%)
歯科	731	98.4
矯正歯科	227	30.6
小児歯科	469	63.1
歯科口腔外科	251	33.8



3) 診療報酬への影響

3月・4月・5月分の件数・実日数・点数および初再診数について

平成31年（令和元年）および令和2年の対前年度増減率

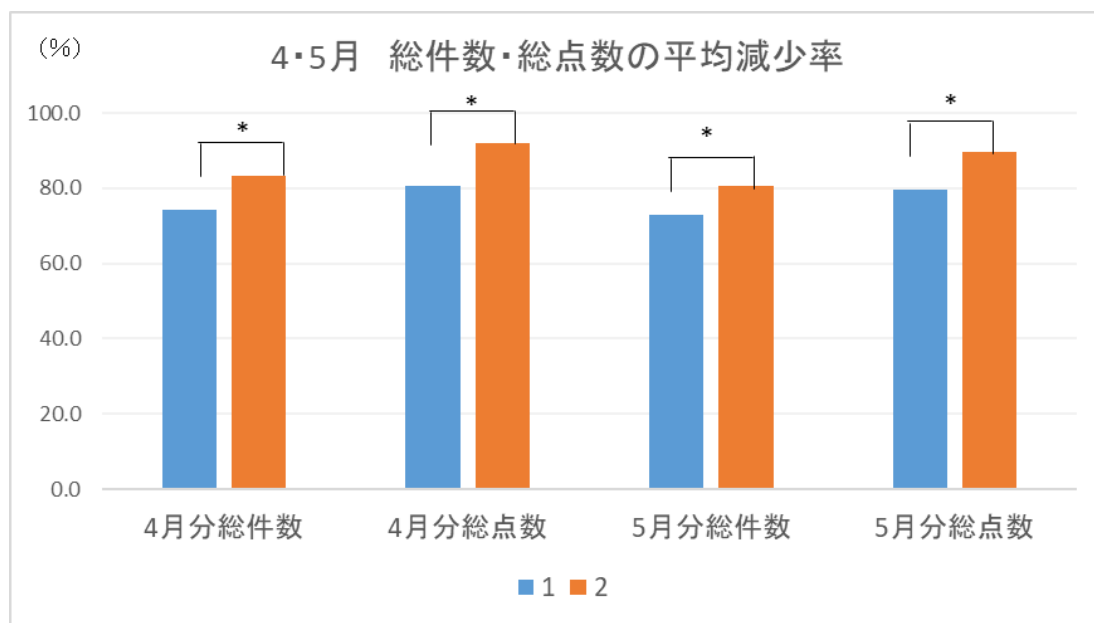
（それぞれ比較する部分に回答のある医療機関の集計）

令和2年3月・4月・5月の対前年度減少率の比較

		3月分			4月分			5月分		
全体		平成31年	令和2年	対前年度増減率	平成31年	令和2年	対前年度増減率	令和1年	令和2年	対前年度増減率
n=743	総件数(件)	100	95.5	▲ 4.5	100	80.1	▲ 19.9	100	77.9	▲ 22.1
	総実日数(日)	100	97.0	▲ 3.0	100	81.3	▲ 18.7	100	79.2	▲ 20.8
	総点数(点)	100	97.7	▲ 2.3	100	87.8	▲ 12.2	100	86.0	▲ 14.0
	初診回数	100	92.5	▲ 7.5	100	72.3	▲ 27.7	100	78.3	▲ 21.7
	再診回数	100	97.5	▲ 2.5	100	85.0	▲ 15.0	100	82.2	▲ 17.8

個人立		平成31年	令和2年	対前年度増減率	平成31年	令和2年	対前年度増減率	令和1年	令和2年	対前年度増減率
n=593	総件数(件)	100	95.0	▲ 5.0	100	79.8	▲ 20.2	100	77.5	▲ 22.5
	総実日数(日)	100	97.3	▲ 2.7	100	81.4	▲ 18.6	100	78.5	▲ 21.5
	総点数(点)	100	97.1	▲ 2.9	100	87.5	▲ 12.5	100	85.2	▲ 14.8
	初診回数	100	93.2	▲ 6.8	100	72.4	▲ 27.6	100	78.6	▲ 21.4
	再診回数	100	97.7	▲ 2.3	100	85.2	▲ 14.8	100	82.3	▲ 17.7

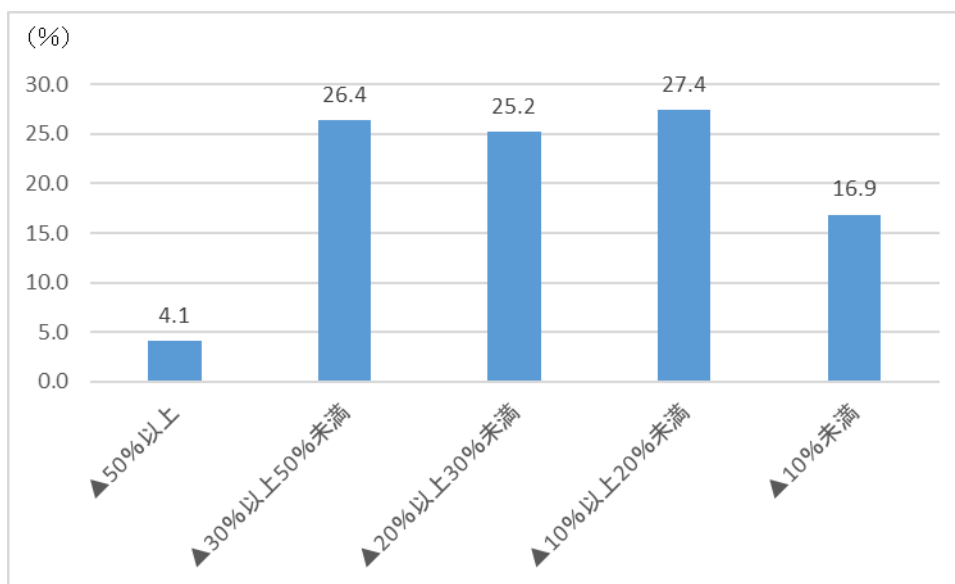
法人等		平成31年	令和2年	対前年度増減率	平成31年	令和2年	対前年度増減率	令和1年	令和2年	対前年度増減率
n=150	総件数(件)	100	97.2	▲ 2.8	100	81.0	▲ 19.0	100	79.4	▲ 20.6
	総実日数(日)	100	95.9	▲ 4.1	100	81.0	▲ 19.0	100	81.6	▲ 18.4
	総点数(点)	100	100.4	▲ 0.4	100	88.9	▲ 11.1	100	89.0	▲ 11.0
	初診回数	100	89.6	▲ 10.4	100	71.8	▲ 28.2	100	77.3	▲ 22.7
	再診回数	100	96.6	▲ 3.4	100	84.3	▲ 15.7	100	82.0	▲ 18.0



1 北海道・埼玉・千葉・東京・神奈川・愛知・大阪・兵庫・福岡(N=275)

2 それ以外(N=468)

・総件数対前年度増減率の分布（令和2年5月分）個人立 n=593

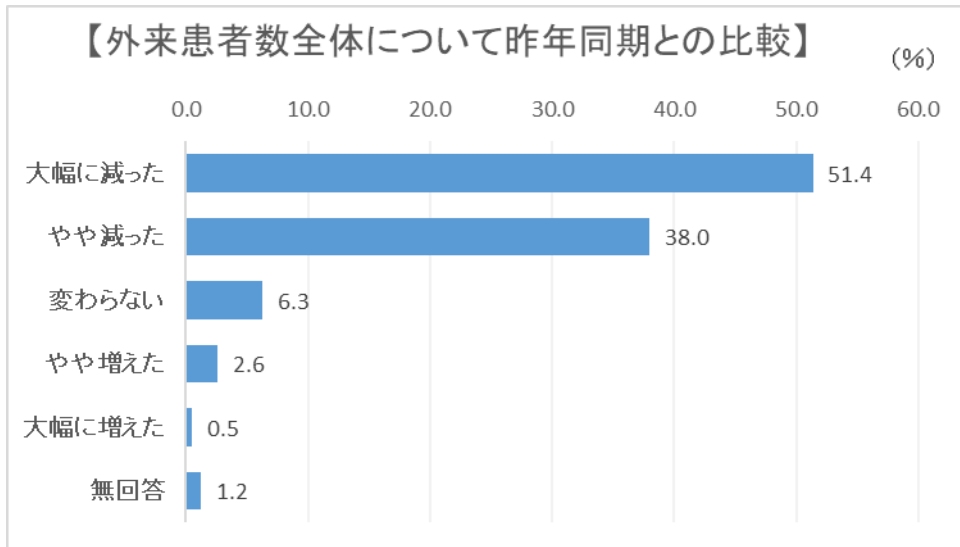


4) 電話等再診および歯科訪問診療算定状況

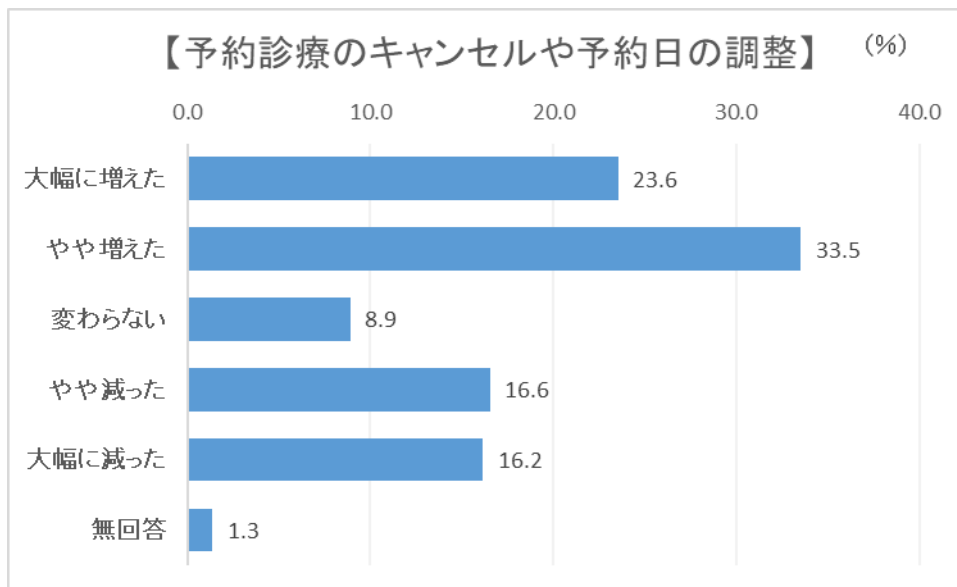
	3月分			4月分			5月分		
	平成31年	令和2年	対前年度増減率	平成31年	令和2年	対前年度増減率	令和1年	令和2年	対前年度増減率
全体 n=743									
電話等再診(回数)	0.19	0.23	21.1	0.14	0.21	50.0	0.14	0.26	85.7
歯科訪問診療(回数)	13.0	12.0	▲ 8.0	13.1	9.5	▲ 28.0	13.0	8.9	▲ 31.6

5) 現状について昨年同期との比較

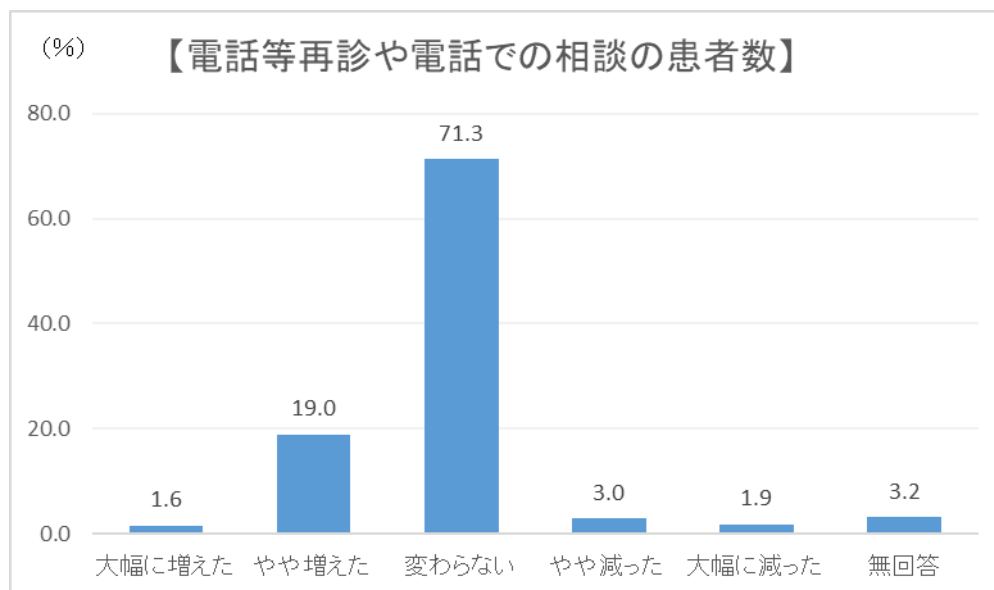
① 外来患者数全体



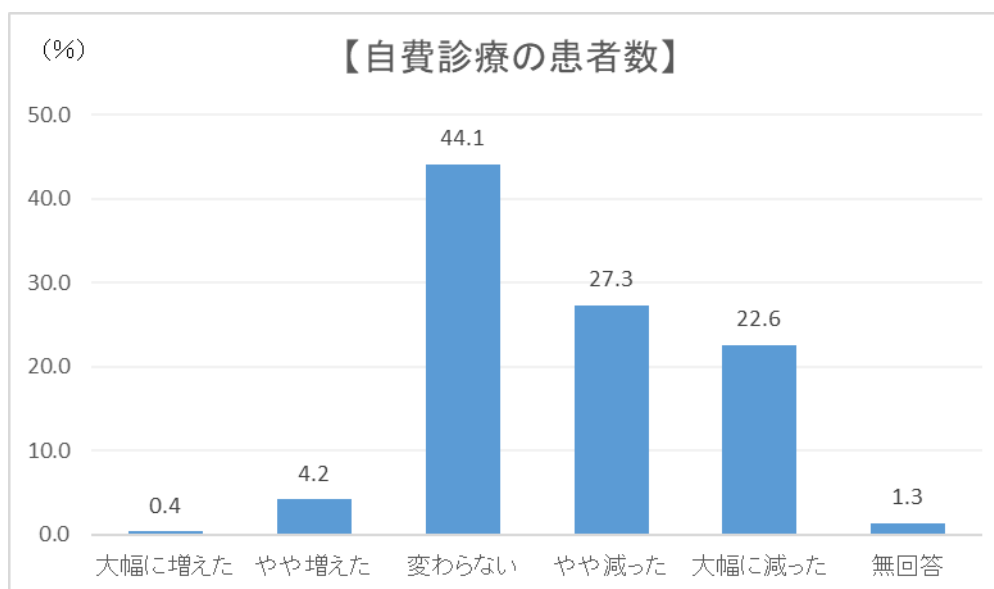
② 予約診療のキャンセルや予約日の調整



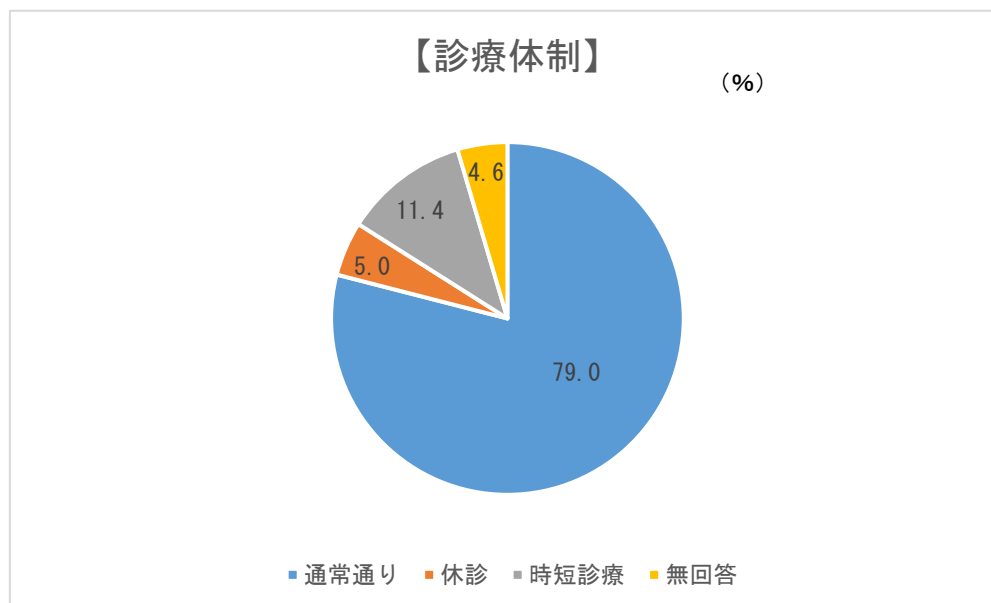
③電話等再診や電話での相談の患者数



④自費診療の患者数



⑤現状の診療体制について



自由記載のまとめ	件数 (重複あり)
患者減・減収・経営不安	96
衛生製品の不足・価格高騰	126
報道等による受診控え等	38
スタッフ等への配慮	37
助成金の要望	37
訪問診療の拒否	10
平均点数の上昇	12
院内の感染対策	46
その他	72